



**EDPR011-X**



81,00 m<sup>2</sup>



1,30 m



12-99



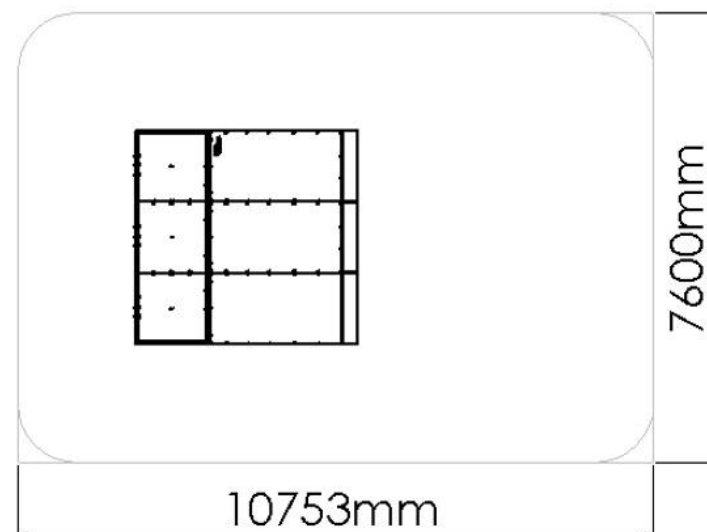
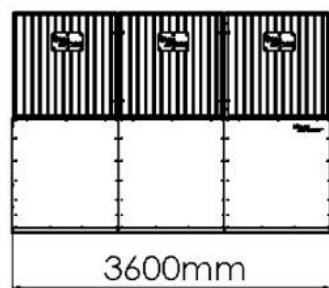
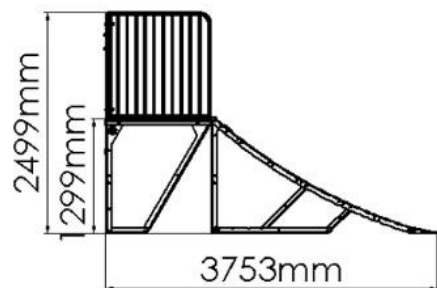
1



**Tolerância Geral: ± 5%**



**MEDIDAS GERAIS / MEDIDAS GENERALES / GENERAL MEASURES / MESURES GÉNÉRALES**



12:00h



2x



129,00kg



792,00kg

## DESCRIPCIÓN

Equipamiento BragSPORT, rampa de Sakate LANZADOR CURVO (HIC 1.30m), compuesta por estructura en chapa y tubo redondo de  $\varnothing 50\text{mm}$  en acero galvanizado, superficie deslizante de chapa de acero carbono decapado, con tratamiento primario a base de zinc C5 y acabado lacado a RAL 5010 Azul Genciana, a una temperatura de 230°C. Plataforma con estructura en chapa galvanizada, con contrachapado marino atornillado. Cercado con tubo cuadrado 30x30, tubos redondos  $\varnothing 20\text{mm}$  de acero carbono galvanizado. Herrajes de acero electrocincado. Fijación al suelo tipo X (atornillado).



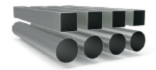
Medidas generales (LxAxA): 3753x3600x2499mm  
Área de seguridad: 81m<sup>2</sup> | Área libre: 10753x7600mm  
Edad recomendada de los usuarios: +12 años  
Nº de usuarios: 1 persona

## CARACTERÍSTICAS TÉCNICAS



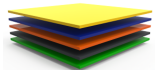
### HERRAJES EN ACERO ELECTROCHAPADO

Herrajes en acero electrochapado, protegidos por cápsulas en polipropileno PP.



### TUBO ACERO GALVANIZADO

Tubo (EN 10305-3), laminado en caliente (EN 10027-1 y CR 10260), en acero galvanizado DX51D+Z275, según la norma EN 10346.  
Garantía: 15 años.



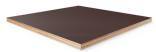
### CHAPA EN ACERO LACADA

Chapa de acero lisa (EN 10327) laminado en caliente (EN 10027-1 y CR 10260), en acero al carbono S235JR, según la norma EN 10025-2.

Decapado: proceso de chorro abrasivo para limpiar la superficie del metal de la oxidación y las impurezas, asegurando un perfil de rugosidad ideal para el proceso de tratamiento de la superficie; según norma 8501:1;

Imprimación: a base de zinc con resinas epoxi de poliéster anticorrosivo, ecológico con grado de corrosividad C5, con cocción a 230°C.

Lacado: pintura electrostática en pintura poliéster en polvo con horneado a 230°C, espesor entre 120 y 140  $\mu\text{m}$ , según norma UNE EN ISO 2808.



### MADERA CONTRACHAPADA MARINA

Laminado pegado con resinas fenólicas a alta presión y temperatura, resistente a la intemperie y a los rayos UV, de acuerdo con las normas EL 314-2/clase 3 (DIN 68 TS TCIL3: BFU 100, BS 6566 PART 8: WBP); antideslizante y de bajo mantenimiento.

Garantía: 5 años



### SISTEMA DE FIJACIÓN

Tipo X - Sistema de fijación compuesto por una base metálica y atornillada al suelo rígido.

La base metálica es fabricada en chapa de acero al carbono, con tratamiento anticorrosivo de galvanización por inmersión en caliente con espesor entre 120 y 140  $\mu\text{m}$  de acuerdo con la norma EN ISO 1461, que permite su colocación sin que la viga entre en contacto directo con el suelo. Su fijación a la viga es hecha por un sistema de sujeción rápido aumentando la longevidad de la viga y su fácil y rápida sustitución en caso de necesidad.



## **FUNCIONES DEPORTIVAS**



### **EFFECTOS BENEFICIOSOS DEL EJERCICIO**

Practicar ejercicio permite alimentar el espíritu de equipo, así como desarrollar los siguientes niveles:

**FÍSICOS:** limita los riesgos de obesidad, osteoporosis, hipertensión y enfermedades cardíacas. Reduce el riesgo de desarrollar dolor lumbar, tensión muscular y alivia el dolor crónico. Ayuda en el crecimiento y al aturdimiento de huesos, músculos y articulaciones saludables. Fortalece el sistema inmunológico.

**MENTALES:** relajar permite la liberación de endorfinas neurotransmisoras, que proporcionan el bienestar psicológico. Hacer ejercicio con regularidad evita la aparición de síntomas de estrés, reduce la ansiedad y la depresión. Estimula la autoestima y mejora considerablemente las condiciones de sueño. Ayuda al cerebro a recuperar la energía necesaria para trabajar correctamente, ayudando a desarrollar una buena memoria y pensamientos más nítidos.



### **MONOPATIN**

#### **REGLAS DEL JUEGO**

El monopatín es un deporte radical, energético e individual. Para su práctica, se necesita una tabla con cuatro ruedas pequeñas y dos ejes. En este deporte se usa las piernas posicionadas encima de la tabla, aunque no hay ninguna regla que impida usar todo el cuerpo. Las técnicas más utilizadas son freestyle, half-pipe y big air. El objetivo de este deporte consiste en deslizarse sobre el suelo y obstáculos, manteniendo el equilibrio en la tabla, realizando maniobras con diferentes grados de dificultad. En los concursos, el ganador es el que obtiene la mejor actuación.

#### **MÚSCULOS IMPLICADOS**

En la práctica de este deporte, se desarrollan varios músculos del cuerpo, como: los cuádriceps, los isquiotibiales, las pantorrillas, los abdominales y los dorsales, lo que disminuye los riesgos de lesiones, como la tendinitis.

## **NORMAS**



**EN 14974**

Instalaciones para usuarios de equipos de deportes sobre ruedas  
Requisitos de seguridad y métodos de ensayo

## **CONFIDENCIALIDAD Y PROPIEDAD INTELECTUAL**

La información contenida en este documento es estrictamente confidencial, no pudiendo el destinatario reproducirla o permitir a terceros que la adquieran, utilicen o divulguen sin la previa y expresa autorización de BRAGMAIA.

Todos los derechos de propiedad intelectual sobre los diseños y modelos presentados son de titularidad exclusiva de BRAGMAIA, estando expresamente prohibida la práctica de cualquier acto de usurpación de los mismos sin el previo consentimiento de la empresa, dentro de los términos del código de propiedad industrial y del código de derechos de autor y derechos análogos. La violación de la obligación de confidencialidad y/o de los derechos de propiedad intelectual de BRAGMAIA, puede dar origen a responsabilidad civil y criminal.