



ELTLF002RC3-Y

Tolerância Geral: \pm 5%



140,00 m²



1,10 m



03-14



1



MEDIDAS GERAIS / MEDIDAS GENERALES / GENERAL MEASURES / MESURES GÉNÉRALES





ELTLF002RC3-Y

INSTALAÇÃO / INSTALACIÓN / INSTALLATION / INSTALLATION



1,55m³



12:00h



3x



54,00kg



478,00kg



140,00m²



1,10m





ELTLF002RC3-Y



DESCRIPCIÓN

Equipamiento BragPLAY, teleférico “SLIDE ONE WAY 2” (HIC - 1.10m), fabricado en madera de pino color cerezo, tratada y barnizada, 4 postes de 120x240mm y plataforma horizontal y diagonal en placas de madera de 90x38 y poste de 90x90mm, unidos por 1 cable, y asiento redondo de goma y cadenas galvanizadas de Ø6mm; freno de acero Inox 304 Tubos de acero Inox 304 que sirven de refuerzo a la estructura.
Herrajes de acero electrocincado.
Fijación al suelo Tipo Y (hormigonado).

Medidas generales (LxAnxA): 25454x3508x4007mm
Área de seguridad: 140m2 | Área libre: 28660x6614mm
Rango de edad: 3-14 años
Nº de usuarios: 1 niño

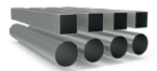
CARACTERÍSTICAS TÉCNICAS



POSTE MADERA
Perfil tipo trébol de 90x90mm con cuatro frisos de pino laminado, con tratamiento en autoclave y acabado en pintura al agua, color cerezo, especialmente desarrollado para proteger la madera de la humedad, condiciones climáticas adversas, rayos U.V. y la aparición de hongos y mohos. Tapas en BragPO atornilladas.
Garantía: 10 años.



HERRAJES EN ACERO ELECTROCHAPADO
Herrajes en acero electrochapado, protegidos por cápsulas en polipropileno PP.



TUBO ACERO INOX AISI 304
Tubo en acero inoxidable AISI 304, según la norma EN 14301, con refinamiento 2B.
Garantía: 15 años.



KIT TELEFÉRICO:
- Cable de acero inoxidable de Ø10 mm y 25m de longitud;
- Freno espiral hecho de resorte de acero inoxidable con freno de goma;
- Pieza deslizando con una rotación que gira libremente en 360 °, se bloquea automáticamente cuando el manipulador se suelta o cuando el asiento está desocupado. La robusta carcasa de acero inoxidable tiene rodillos de poliamida con rodamientos de bolas en el interior.



ASIENTO DISCO
Asiento moldeado por inyección en TPE (elastómero termoplástico), con una placa de inserción de metal de 3mm de grosor y un conjunto de cadenas de acero galvanizado en caliente de Ø6mm con manguito de protección de goma. La cadena tiene un grillete D en el extremo superior.



ELTLF002RC3-Y



SISTEMA DE FIJACIÓN

Tipo Y - Sistema de fijación estándar compuesto por una base metálica o poste embutido al suelo y con relleno de hormigón.

La base metálica incorporada está fabricada en chapa de acero de carbono, con tratamiento anticorrosivo por inmersión en caliente de 120 a 140µm de espesor según EN ISO 1461, que permite su colocación sin que el poste entre en contacto directo con el suelo. Su fijación a al poste se realiza por un sistema de sujeción rápido aumentando la longevidad del poste y su fácil y rápida sustitución en caso de necesidad.

FUNCIONES DE JUEGO



SOCIALIZAR

La importancia del juego reside en que éste, promueve la interacción social, despertando en los niños la necesidad de convivencia y solidaridad. Mientras juegan, los niños aprenden a compartir, respetar y escuchar a los demás niños. Es la mejor forma de iniciar su preparación para convivir en sociedad.



DESLIZARSE

Esta actividad proporciona una sensación fascinante repleta de emoción que, a su vez, ayuda a desarrollar el sistema nervioso a nivel de coordinación y equilibrio.

NORMAS



EN 1176-1

Equipamiento de las áreas de juego y superficies

Parte 1: Requisitos generales de seguridad y métodos de ensayo.



EN 1176-4

Equipamiento de las áreas de juego y superficies

Parte 4: Requisitos de seguridad y métodos de ensayo adicionales específicos para tirolinas

CONFIDENCIALIDAD Y PROPIEDAD INTELECTUAL

La información contenida en este documento es estrictamente confidencial, no pudiendo el destinatario reproducirla o permitir a terceros que la adquieran, utilicen o divulguen sin la previa y expresa autorización de BRAGMAIA.

Todos los derechos de propiedad intelectual sobre los diseños y modelos presentados son de titularidad exclusiva de BRAGMAIA, estando expresamente prohibida la práctica de cualquier acto de usurpación de los mismos sin el previo consentimiento de la empresa, dentro de los términos del código de propiedad industrial y del código de derechos de autor y derechos análogos. La violación de la obligación de confidencialidad y/o de los derechos de propiedad intelectual de BRAGMAIA, puede dar origen a responsabilidad civil y criminal.